

2022年3月期 第1四半期 決算概要

2021年7月29日
大豊工業株式会社
(J-コード番号 6470)
(単位：百万円)

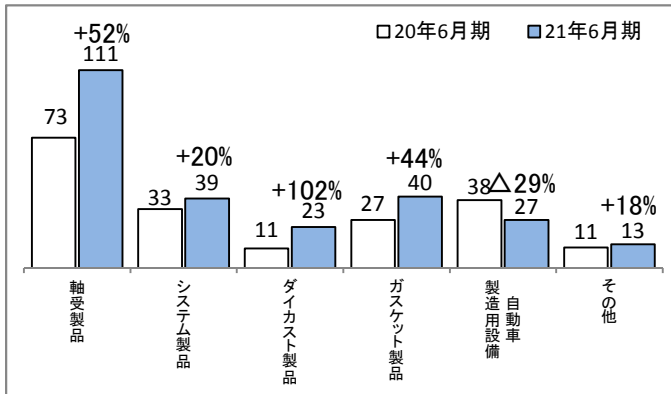
1. 連結決算の状況

	前第1四半期 (2020.4~2020.6)		当第1四半期 (2021.4~2021.6)		増減		通期予想 (2021.4~2022.3)		増減(前期比)	
	金額	利益率%	金額	利益率%	金額	増減率%	金額	利益率%	金額	増減率%
売上高	19,538	-	25,514	-	5,976	30.6	101,000	-	8,054	8.7
営業利益	-1,724	-8.8	1,070	4.2	2,795	-	3,500	3.5	2,790	392.9
経常利益	-1,691	-8.7	1,136	4.5	2,828	-	3,600	3.6	2,812	356.3
親会社株主に帰属する当期純利益	-1,792	-9.2	963	3.8	2,755	-	2,800	2.8	2,499	830.9
為替レート US\$	108円		110円		+2円		105円		△1円	
ユーロ	121円		132円		+11円		120円		△3円	
1株当たり当期純利益	△61円77銭		33円22銭		94円99銭		96円51銭		86円14銭	
自己資本当期純利益率	-2.9%		1.5%		4.4%		4.4%		3.9%	
連結子会社数	14社		14社		0社		14社		0社	

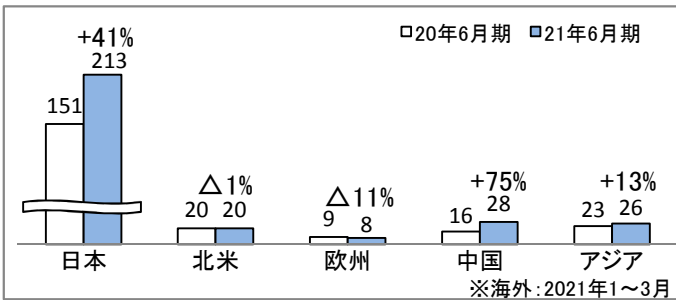
2. 売上高明細

(①製品別)

(単位：億円)

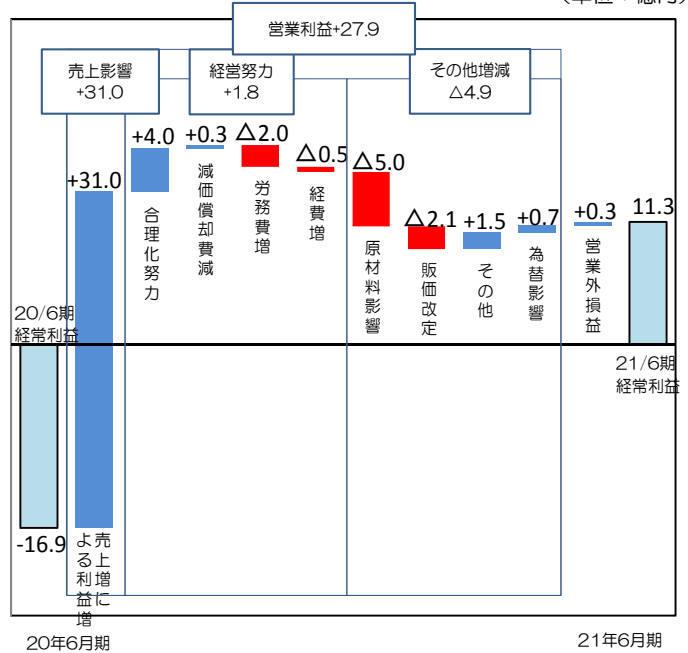


(②所在地別) ※消去前売上高



3. 経常利益増減要因

(単位：億円)



経常利益 28.2億円の増

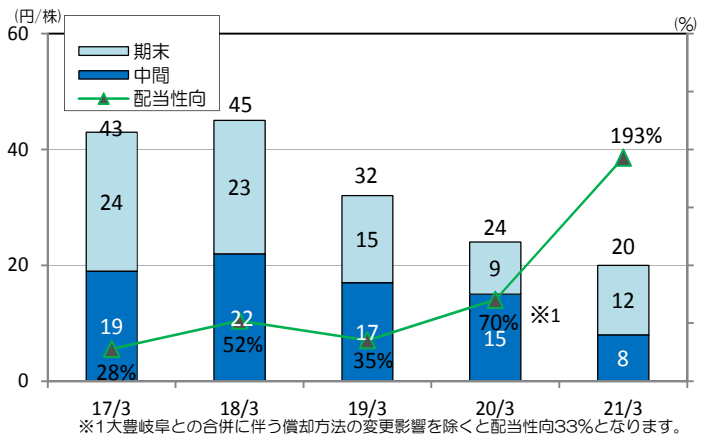
4. 貸借対照表

(単位：億円)

科目	資産の部			負債・純資産の部			
	21年3月期	21年6月期	増減	科目	21年3月期	21年6月期	増減
流動資産	577	611	33	流動負債	231	252	20
現金金・有価証券	213	237	24	買入債務	115	119	4
売上債権	226	225	△1	借入金	37	39	1
たな卸資産	113	125	11	その他	78	93	14
その他	24	23	△1	固定負債	262	254	△7
				借入金	244	238	△5
				その他	17	15	△1
				(負債計)	493	507	13
固定資産	559	558	△1	株主資本	627	633	6
有形固定資産	468	465	△3	その他包括利益累計額	8	20	11
無形固定資産	20	19	0	新株予約権	1	1	0
投資その他資産	71	73	2	非支配株主持分	6	6	1
				(純資産計)	643	662	18
	1,137	1,169	32		1,137	1,169	32

5. 配当金・配当性向

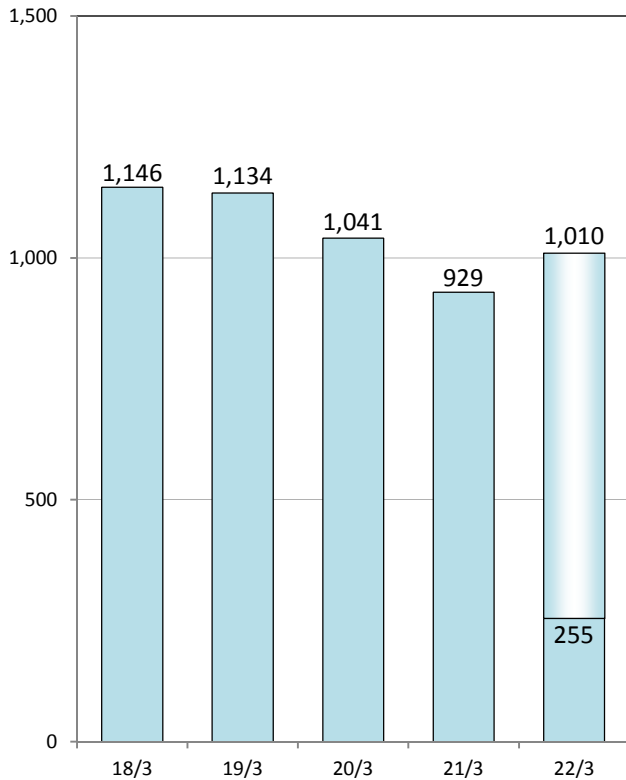
(単位：円/株)



6. 業績推移

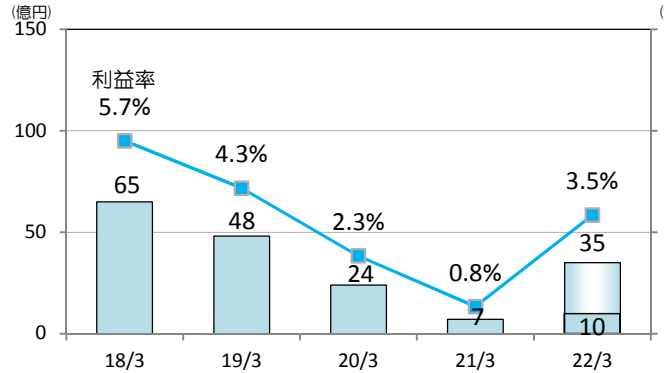
(1) 売上高

(単位：億円)



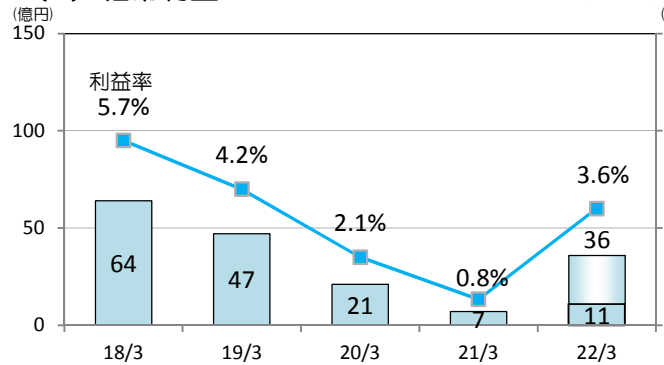
(2) 営業利益

(単位：億円)
(%)



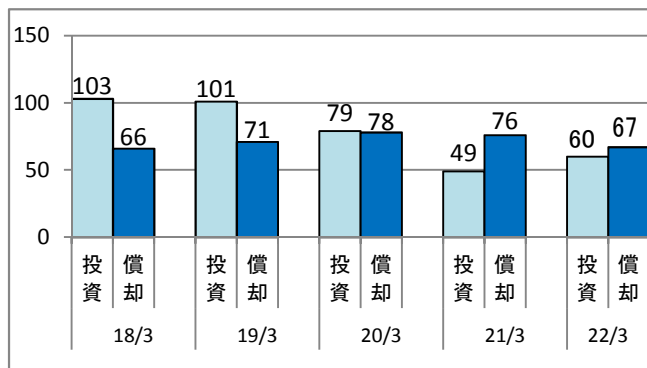
(3) 経常利益

(単位：億円)
(%)



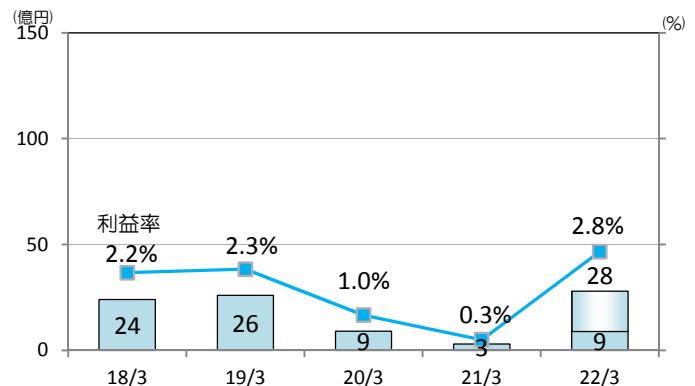
7. 設備投資・減価償却費

(単位：億円)



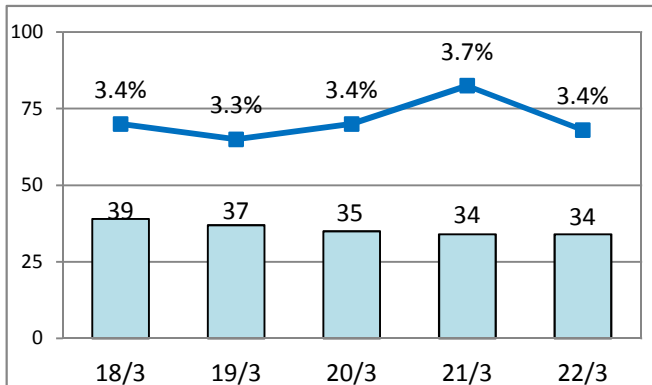
(4) 親会社株主に帰属する当期純利益

(単位：億円)
(%)



8. 研究開発費

(単位：億円)



9. セグメント情報（事業別）

(単位：億円)

	20年6月期		21年6月期		差	
	売上高	営業利益	売上高	営業利益	売上高	営業利益
自動車部品	156	-5	227	22	70	28
自動車製造用設備	38	2	27	2	△11	0
その他	0	-0	0	0	0	0
調整額（全社管販費用）	-	-13	-	-14	-	-0
合計	195	-17	255	10	59	27